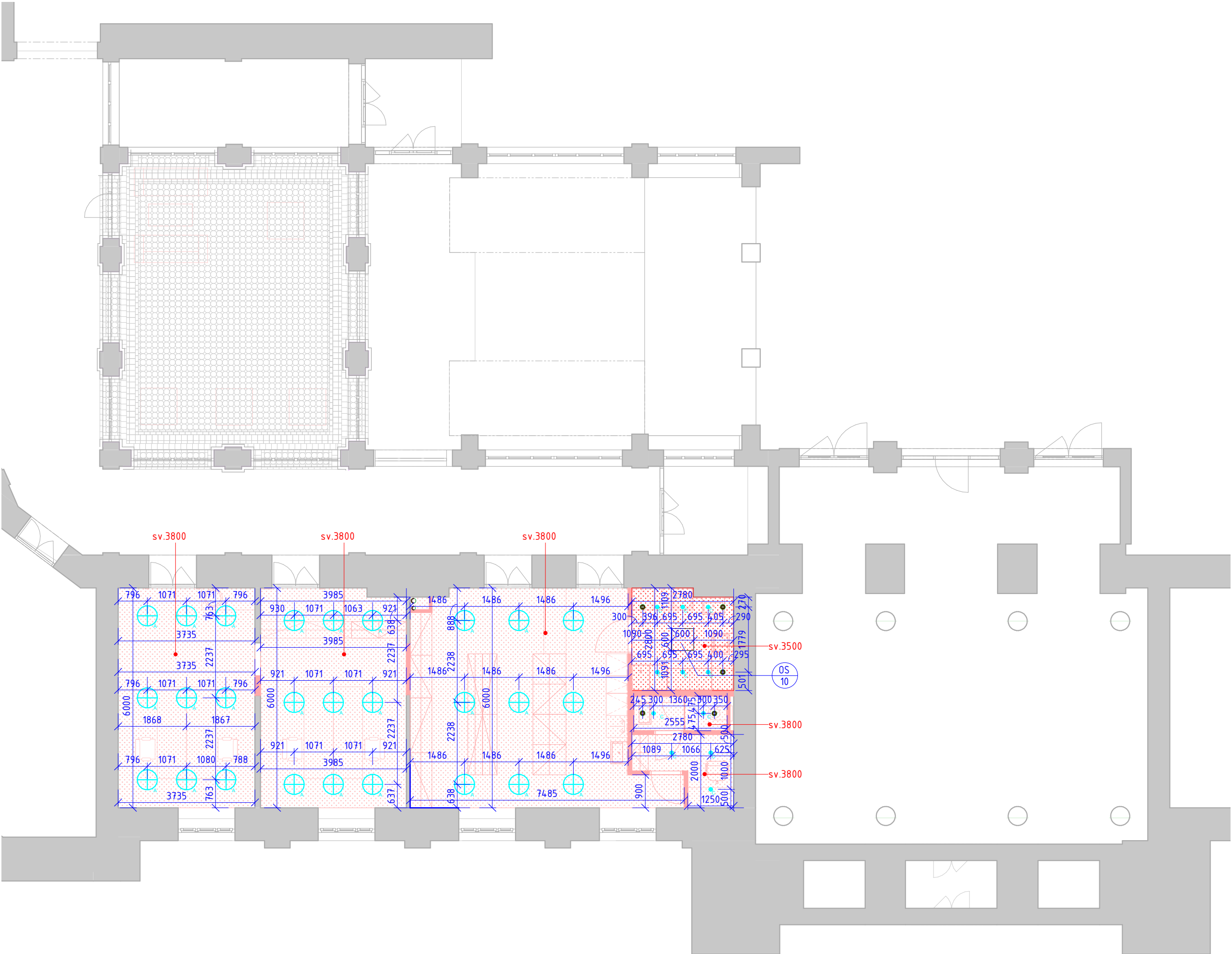


Výkres podhledů 1NP

1:100



LEGENDA POVRCHŮ

- Sádkartonový plný podhled
- zakreslení svítidel, viz. samostatná příloha – Kniha Svítidel
- zakreslení VZT, viz. příloha D.1.4.d – Vzduchotechnika

POZNÁMKY:

- Před montáží je nutné veškeré rozměry zaměřit.
- Veškeré lemovací a ukončovací prvky budou provedeny systémovými profily dodavatele.
- V případě rozporu mezi jednotlivými částmi projektové dokumentace nutno kontaktovat projektanta. Nedílnou součástí jsou projekty jednotlivých profesí a požadavky dotčených orgánů.
- Při realizaci je nutné dodržet platnou legislativu – zákony, nařízení vlády, vyhlášky a dále rozhodnutí a závazná stanoviska dotčených orgánů.
- Při realizaci je nutné dodržet závazné požadavky platných ČSN konstrukce, na které se nevztahují závazná ustanovení ČSN, budou provedeny dle nezávadných požadavků platných ČSN nebo dodavatel jiným způsobem prokazatelně doloží jejich funkčnost.
- Dodavatel garantuje veškeré vlastnosti prvků
- Kotvení prvků, kotevní materiály a technologie provádění budou garantovány dodavatelem. Atypické postupu budou konzultovány s autorským dozorem
- V rámci dílenské dokumentace řešit i způsob dilatací
- V případě rozporu mezi jednotlivými částmi projektové dokumentace nutno kontaktovat projektanta.
- Barva podhledu bílá
- Požární odolnost dle D.1.3_PBŘ

0,000 = - m n.m. B.p.v

generální projektant

projektant části

číslo pare

A99 Atelier 99 s.r.o.
Purkyňova 71/99
612 00 Brno

architekt Ing. arch. Jiří Beřlach
HIP Ing. Tomáš Pulkrábek
ved. projektant Ing. Jan Rydlo
stavebník Jihomoravský kraj, Žerotínovo náměstí 449/3, 601 82 Brno

vypracoval Ing. Marie Kudělková
kontroloval Ing. Tomáš Pulkrábek
zodp. projektant Ing. Martin Jeřábek

Vybudování kontaktního místa pro veřejnost a kantýny
v budově Žerotínovo náměstí 3, Brno

název stavby

objekt

SO 01

část

D.1.1 ARCHITEKTONICKO-STAVEBNÍ

název dokumentu

VÝKRES PODHLEDŮ 1NP

číslo přílohy

602